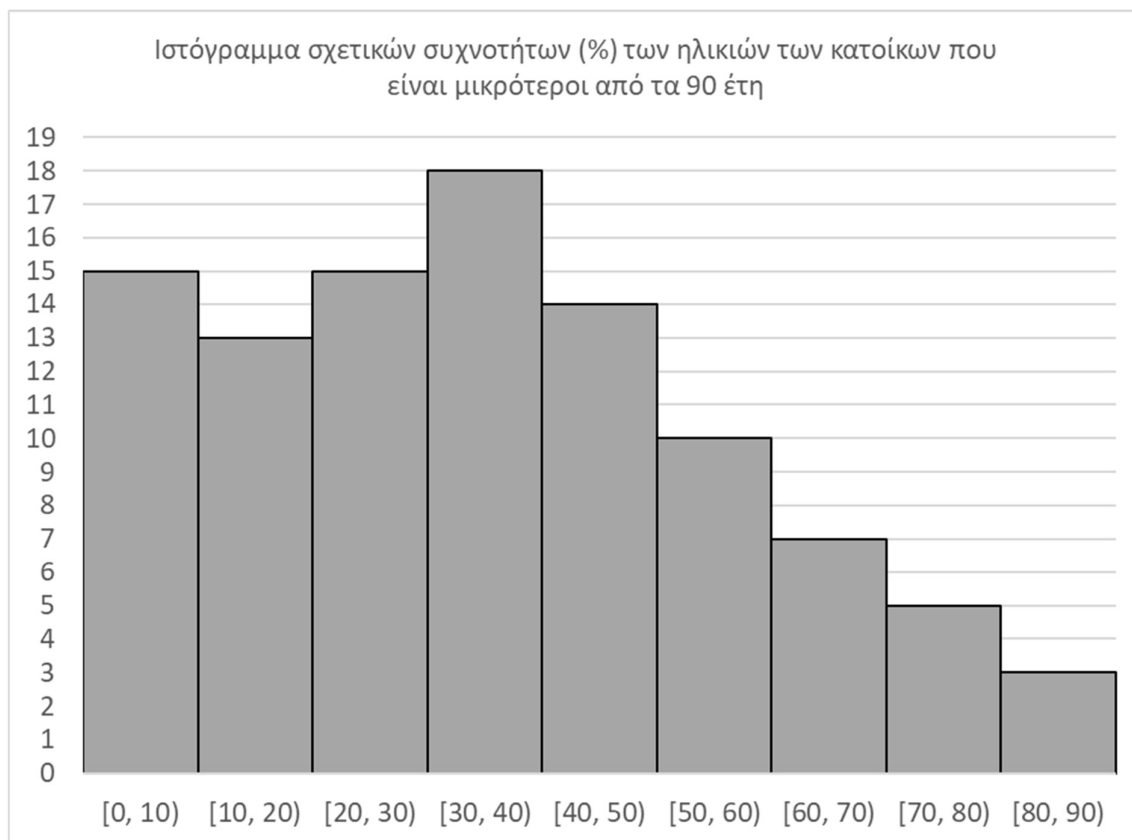


ΛΥΣΗ



α) Η κλάση με τις περισσότερες παρατηρήσεις είναι η $[30, 40)$, γιατί αντιστοιχεί στο ορθογώνιο του ιστογράμματος με το μεγαλύτερο ύψος, το οποίο είναι 18.

β) Και οι δύο κλάσεις $[0, 10)$ και $[20, 30)$ έχουν ύψος 15. Αυτό σημαίνει ότι η κάθε μία αντιστοιχεί στο ίδιο ποσοστό, στο 15% των κατοίκων της περιοχής, οι οποίοι/-ες έχουν ηλικία μικρότερη από 90 έτη.

γ)

i. Η κλάση με τις λιγότερες παρατηρήσεις είναι η $[80, 90)$, η οποία αντιστοιχεί στο ορθογώνιο με το μικρότερο ύψος.

ii. Αυτή είναι η κλάση με τις μεγαλύτερες ηλικίες. Οι μικρότερες ηλικίες ανήκουν στην κλάση $[0, 10)$.

iii. Η κλάση $[50, 60)$ αντιστοιχεί στο 10% των παρατηρήσεων, γιατί το ύψος του αντίστοιχου ορθογωνίου είναι 10.

iv. Οι κάτοικοι που ήταν μικρότεροι/-ες από 40 έτη ήταν περισσότεροι από 18%. Οι ηλικίες τους ανήκουν στις κλάσεις $[0, 10)$, $[10, 20)$, $[20, 30)$ και $[30, 40)$.

Άρα ήταν $15\% + 13\% + 15\% + 18\% = 61\%$.

