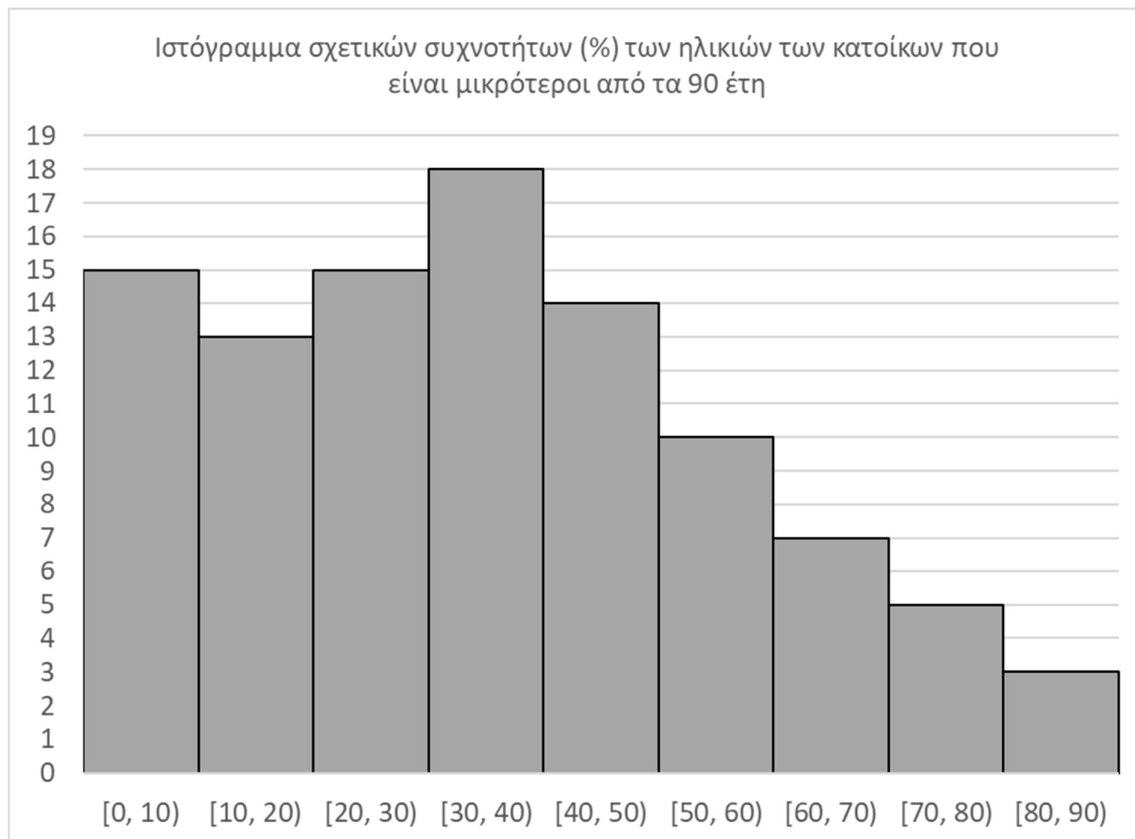


ΘΕΜΑ 2

Στο παρακάτω ιστόγραμμα σχετικών συχνοτήτων (%) παρουσιάζονται οι ηλικίες όλων των κατοίκων μιας περιοχής της Ελλάδας, που είναι μικρότεροι/-ες από τα 90 έτη ομαδοποιημένες σε κλάσεις.



Σύμφωνα με τα αποτελέσματα της έρευνας:

α) Ποια ήταν η κλάση με τις περισσότερες παρατηρήσεις; (Μονάδες 4)

β) Οι κλάσεις [0, 10) και [20, 30) έχουν το ίδιο ύψος. Πώς το ερμηνεύετε;

(Μονάδες 5)

γ) Οι παρακάτω προτάσεις είναι λανθασμένες. Να εξηγήσετε γιατί.

i. Η κλάση με τις λιγότερες παρατηρήσεις είναι η [0, 10).

ii. Η κλάση με τις μικρότερες ηλικίες είναι η [80, 90).

iii. Δεν υπάρχει κλάση που να αντιστοιχεί στο 10% των παρατηρήσεων.

iv. Το 18% των κατοίκων της παραπάνω περιοχής ήταν μικρότεροι/-ες από τα 40 έτη.

(Μονάδες 16)