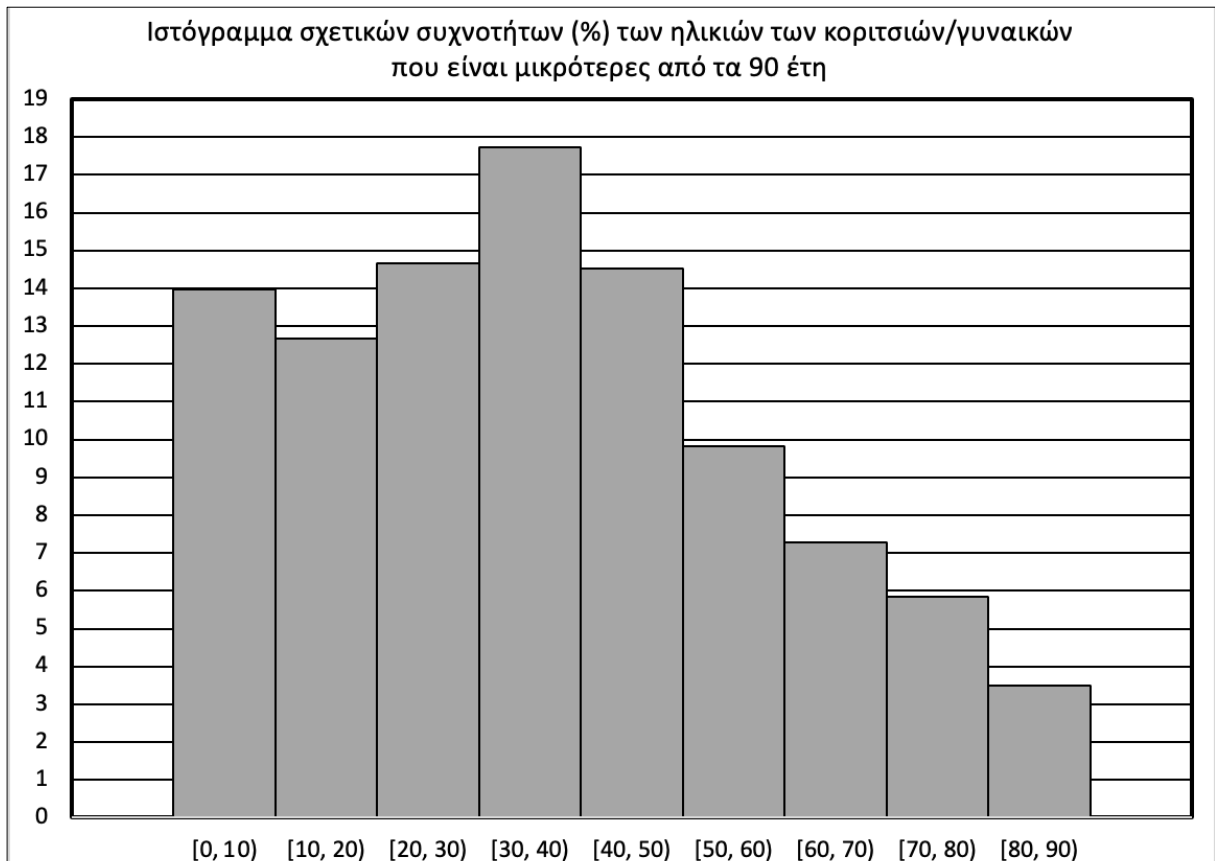


ΘΕΜΑ 2

Στο παρακάτω ιστόγραμμα σχετικών συχνοτήτων (%) παρουσιάζονται ομαδοποιημένες σε κλάσεις οι ηλικίες, σε έτη, ενός αντιπροσωπευτικού δείγματος 10.000 κοριτσιών ή γυναικών που είναι μικρότερες από τα 90 έτη, μιας γεωγραφικής περιοχής της Ελλάδας. Όλα τα κορίτσια και οι γυναίκες της γεωγραφικής περιοχής ήταν περίπου 1 εκατομμύριο.



Σύμφωνα με τα αποτελέσματα της έρευνας:

α) Ποια ήταν η κλάση με τις λιγότερες παρατηρήσεις; (Μονάδες 5)

β) Το ορθογώνιο που αντιστοιχεί στην κλάση [10, 20) έχει ύψος λίγο μικρότερο από 13.

Πώς το ερμηνεύετε; (Μονάδες 5)

γ) Να χαρακτηρίσετε ως σωστή (Σ) ή λανθασμένη (Λ) κάθε μια από τις παρακάτω προτάσεις.

i. Το δείγμα της έρευνας είχε πλήθος περίπου 1 εκατομμύριο.

ii. Η κλάση των κοριτσιών/γυναικών με τις μικρότερες ηλικίες, σε έτη, είναι η [80, 90).

iii. Οι κάτοικοι (άνδρες και γυναίκες) της γεωγραφικής περιοχής, με ηλικία, σε έτη, που ανήκει στην κλάση [30, 40) είναι λίγο λιγότεροι από το 18%, όλου του πληθυσμού της περιοχής.

iv. Υπάρχει κλάση που να αντιστοιχεί στο 10%, περίπου, των παρατηρήσεων του δείγματος.

v. Λίγο περισσότερο από το 3% του δείγματος της έρευνας είχαν ηλικία, σε έτη, μεγαλύτερη ή ίση με 80 και μικρότερη από 90. (Μονάδες 15)