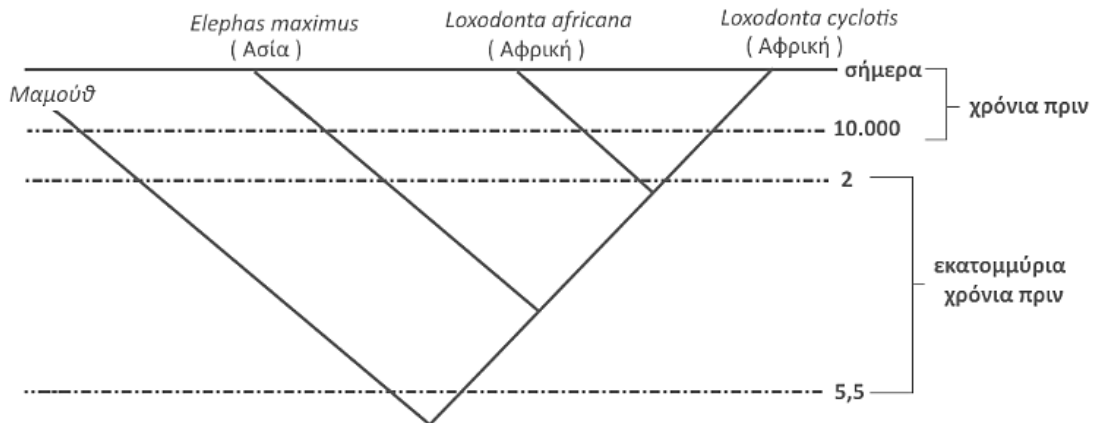


ΘΕΜΑ 4

4.1 Το παρακάτω φυλογενετικό δέντρο απεικονίζει την εξέλιξη των μαμούθ και των πλησιέστερων συγγενών τους, των ελεφάντων.



α. Να αναφέρετε, σύμφωνα με τα δεδομένα του φυλογενετικού δέντρου, πότε περίπου εξαφανίστηκαν τα μαμούθ (μονάδες 2) και να εξηγήσετε ποια από τα είδη των ελεφάντων είναι πιο συγγενικά μεταξύ τους, κατατασσόμενα στο ίδιο γένος (μονάδες 4).

β. Να εξηγήσετε πώς μπορεί να ερμηνευτεί, σύμφωνα με τη θεωρία της φυσικής επιλογής, η εξαφάνιση των μαμούθ (μονάδες 6).

Μονάδες 12

4.2 Η αιθυλική αλκοόλη (το οινόπνευμα) που περιέχεται στα αλκοολούχα ποτά μαζί με τα βαρβιτουρικά και άλλες ουσίες συγκαταλέγονται στις κατευναστικές ουσίες. Η συχνή χρήση του αλκοόλ και σε μεγάλες ποσότητες οδηγεί στον αλκοολισμό. Οι αλκοολικοί, λόγω της φθοράς των κυττάρων του εγκεφάλου τους, παρουσιάζουν απώλεια μνήμης, φαινόμενα σύγχυσης, παραισθήσεις και ψυχωτική συμπεριφορά.

α. Να εξηγήσετε τον τρόπο με τον οποίο η αιθυλική αλκοόλη που καταναλώνεται από τους αλκοολικούς μπορεί να έχει σαν συνέπεια την καταστροφή των κυττάρων του εγκεφάλου τους (μονάδες 6).

β. Να αναφέρετε ποια συστήματα του οργανισμού προσβάλλονται περισσότερο από την υπερβολική και συστηματική χρήση αλκοόλ (μονάδες 3) και να εξηγήσετε πώς η κατανάλωση αλκοόλ από τους αλκοολικούς οδηγεί στον εκφυλισμό του ηπατικού ιστού, μια κατάσταση που ονομάζεται κίρρωση του ήπατος (μονάδες 4).

Μονάδες 13