

ΘΕΜΑ 4

4.1 Σε ένα χερσαίο οικοσύστημα περιλαμβάνεται η ακόλουθη τροφική αλυσίδα οργανισμών:

γρασίδι → ακρίδες → βάτραχοι → φίδια → γεράκια.

Στον παρακάτω πίνακα παρουσιάζονται διάφορες μετρήσεις που πραγματοποιήθηκαν στον πληθυσμό των φιδιών σε μία τυχαία χρονική στιγμή.

βιομάζα φιδιών	40 Kg
πληθυσμός φιδιών	10 φίδια
ενέργεια που περιέχεται σε ένα φίδι	300 Kcal

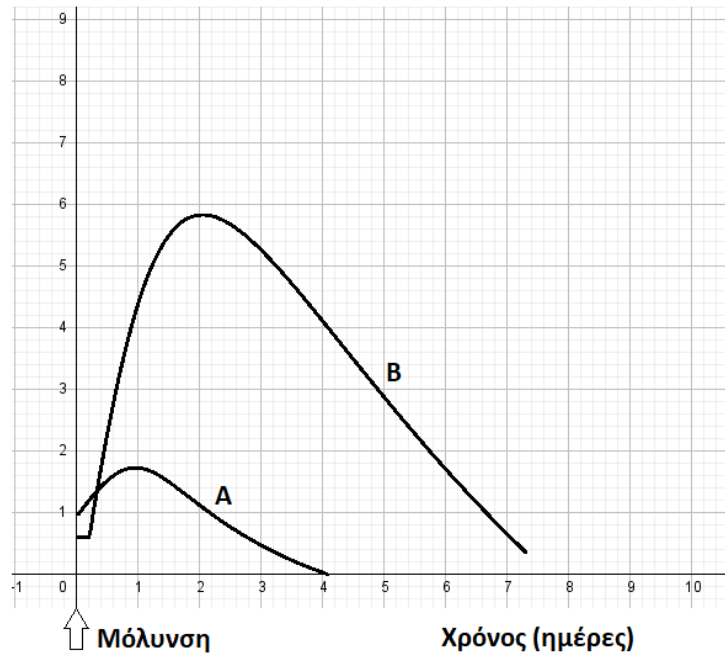
α. Με βάση τις παραπάνω μετρήσεις να υπολογίσετε τις τιμές της βιομάζας (μονάδες 2) και ενέργειας (μονάδες 2) για κάθε πληθυσμό του οικοσυστήματος και να σχεδιάσετε την πυραμίδα βιομάζας και ενέργειας (μονάδες 2), αντίστοιχα.

β. Στο παραπάνω οικοσύστημα βρέθηκε στον πληθυσμό των ακριδών, συγκέντρωση DDT αρκετά μικρότερη από την τιμή συγκέντρωσης που θεωρείται τοξική για τους οργανισμούς του οικοσυστήματος. Να εξηγήσετε αν και τα γεράκια, οι κορυφαίοι καταναλωτές του οικοσυστήματος, θα έχουν εξίσου χαμηλή συγκέντρωση αυτού του εντομοκτόνου στους ιστούς τους (μονάδες 4). Να ονομάσετε το φαινόμενο που προκαλείται από το εντομοκτόνο DDT (μονάδες 2).

Μονάδες 12

4.2 Η Γεωργία, που είχε εμβολιαστεί στο παρελθόν έναντι του βακτηρίου του πνευμονιόκοκκου, μολύνεται από αυτό το βακτήριο, αλλά δεν παρουσιάζει συμπτώματα. Στο παρακάτω διάγραμμα, απεικονίζονται ο πληθυσμός του βακτηρίου στον οργανισμό της Γεωργίας, καθώς και της συγκέντρωσης των αντισωμάτων που παράγει από τη στιγμή της μόλυνσης.

Συγκέντρωση
(αυθαίρετες μονάδες)



α. Να εξηγήσετε ποια καμπύλη (Α ή Β) απεικονίζει τον πληθυσμό των βακτηρίων (αντιγόνων) (μονάδες 3) και ποια αντιστοιχεί στη διακύμανση της συγκέντρωσης των αντισωμάτων στο αίμα της ασθενούς (μονάδες 3).

β. Παρότι η απόκτηση ανοσίας μέσω του εμβολίου, προλαμβάνει τη σοβαρή λοίμωξη από πνευμονιόκοκκο, πολλοί ηλικιωμένοι αρνούνται να το κάνουν είτε γιατί φοβούνται ότι το εμβόλιο θα εισάγει στο σώμα τους τον μικροοργανισμό που θα τους βλάψει με τον ίδιο τρόπο με τη φυσική νόσηση, είτε ότι θα το μεταδώσουν στους γύρω τους. Να εξηγήσετε αν ο φόβος των ηλικιωμένων είναι αιτιολογημένος (μονάδες 7).

Μονάδες 13