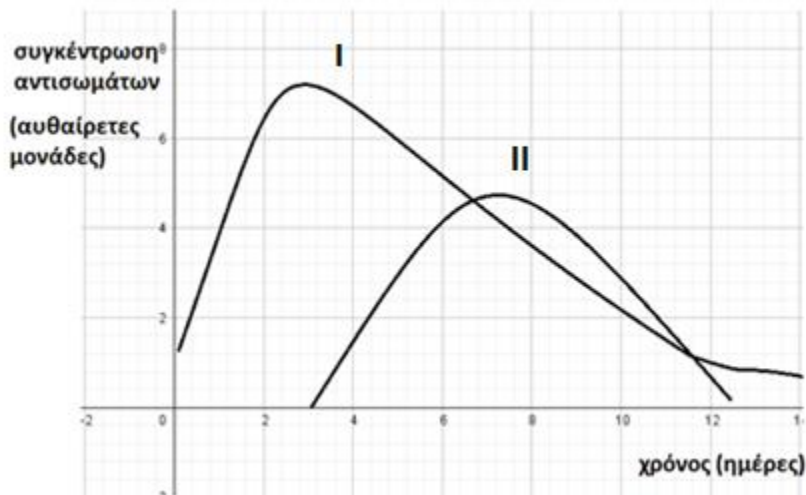


ΘΕΜΑ 4

4.1 Τα εμβόλια προστατεύουν από τις σοβαρές συνέπειες μιας λοίμωξης. Τα άτομα που είναι εμβολιασμένα, συνήθως, δεν εμφανίζουν συμπτώματα της ασθένειας. Δύο φίλοι, ο Γιώργος και ο Δημήτρης μολύνθηκαν από κορωνοϊό. Ο Γιώργος ήταν πλήρως εμβολιασμένος και δεν εμφάνισε συμπτώματα της ασθένειας, ενώ ο Δημήτρης δεν είχε εμβολιαστεί και εμφάνισε σοβαρά συμπτώματα. Στο παρακάτω σχήμα παρουσιάζεται η συγκέντρωση των αντισωμάτων έναντι του ιού στο αίμα των δύο φίλων σε συνάρτηση με το χρόνο.



α. Να εξηγήσετε ποια καμπύλη (I ή II) περιγράφει την ανοσοβιολογική αντίδραση κάθε φίλου (μονάδες 6).

β. Στον Δημήτρη, συστήνεται ως θεραπεία η εξωγενής χορήγηση ιντερφερονών που έχουν παραχθεί από μία φαρμακευτική εταιρεία. Να εξηγήσετε πως δρουν οι ιντερφερόνες στα υγιή κύτταρα και να αιτιολογήσετε αν θα ήταν προτιμότερο να λάβει, αντί αυτών, άμεσα κάποιο αντιβιοτικό (μονάδες 6).

Μονάδες 12

4.2 Σε ένα οικοσύστημα υπάρχουν 2 πλατάνια που φιλοξενούν συνολικά 5.000 κάμπιες. Σε κάθε κάμπια παρασιτούν 100 πρωτόζωα.

α. Να σχεδιάσετε την τροφική πυραμίδα πληθυσμού του παραπάνω οικοσυστήματος (μονάδες 3) και να εξηγήσετε τη μορφή της (μονάδες 3).

β. Αν η ενέργεια που περιέχεται στο τροφικό επίπεδο των καμπιών είναι 50.000 KJ, να σχεδιάσετε την πυραμίδα ενέργειας (μονάδες 3), υπολογίζοντας την ενέργεια στα υπόλοιπα τροφικά επίπεδα (μονάδες 4).

Μονάδες 13