

#### ΘΕΜΑ 4

4.1 Το δέρμα αποτελεί αποτελεσματικό φραγμό στην είσοδο των μικροβίων λόγω της δομής του, των ουσιών που παράγονται από αδένες που περιέχει, αλλά και του ανταγωνισμού μεταξύ των μη παθογόνων μικροβίων που φιλοξενούνται στην επιφάνειά του με άλλα παθογόνα μικρόβια, που προσπαθούν να εγκατασταθούν σε αυτήν.

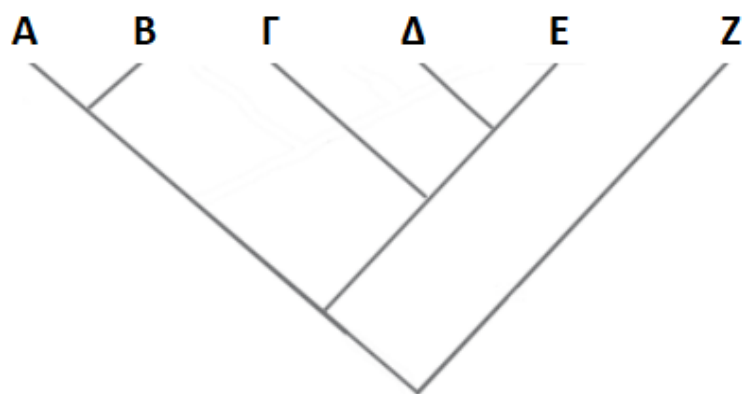
α. Να αναφέρετε τους αδένες του δέρματος, οι οποίοι μέσω των ουσιών που παράγουν, παρεμποδίζουν την είσοδο των μικροβίων στον οργανισμό μας (μονάδες 2) και να περιγράψετε τον τρόπο με τον οποίο ένας από τους αδένες αυτούς συμμετέχει, επίσης, στη ρύθμιση της θερμοκρασίας του οργανισμού (μονάδες 4).

β. Να αναφέρετε τις χημικές ουσίες που εκκρίνονται στην επιφάνεια του δέρματος και δημιουργούν δυσμενές χημικό περιβάλλον για τα μικρόβια (μονάδες 6).

**Μονάδες 12**

4.2 Οι Βιολόγοι που ασχολούνται με την ταξινόμηση των οργανισμών ταξινομούν την *τίγρη* και το *λιοντάρι* στο ίδιο γένος, ενώ το *πρόβατο* και το κρητικό *κρι - κρι* στην ίδια οικογένεια. Επίσης, ταξινομούν στην ίδια τάξη τον *χοίρο*, το *πρόβατο* και το κρητικό *κρι - κρι*. Τα πέντε αυτά είδη ανήκουν στην κλάση "Θηλαστικά", τα οποία μαζί με τον *καρχαρία* που ανήκει στην τάξη "Χονδριχθύες" ταξινομούνται στο φύλο "Χορδωτά".

α. Να αντιστοιχίσετε καθένα από τους παραπάνω οργανισμούς, οι οποίοι σημειώνονται με πλάγια γραφή, με ένα από τα γράμματα Α έως Ζ του παρακάτω φυλογενετικού δέντρου (μονάδες 6).



β. Να αναφέρετε το κριτήριο με το οποίο πιστεύετε ότι έχουν κάνει οι Βιολόγοι την ταξινόμηση των προαναφερόμενων οργανισμών (μονάδες 3) και να εξηγήσετε τον τρόπο με τον οποίο κατατάσσονται οργανισμοί στο ίδιο είδος με βάση το κριτήριο αυτό (μονάδες 4).

**Μονάδες 13**