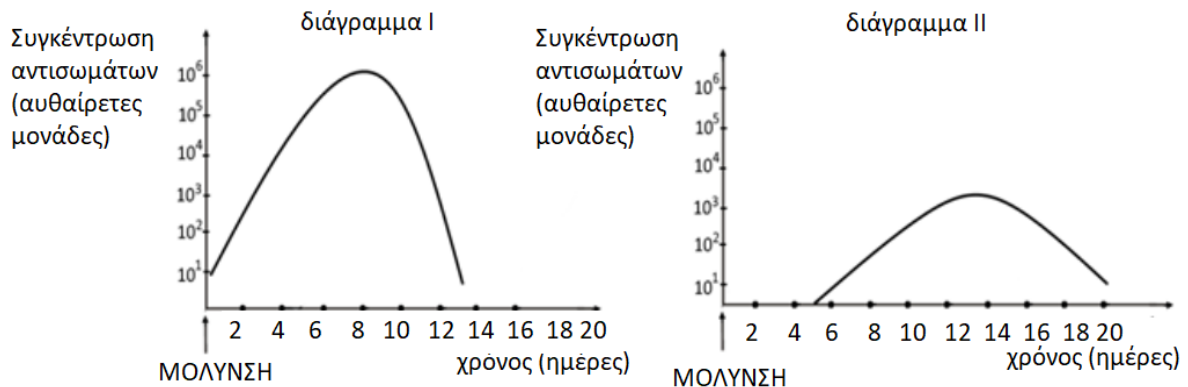


ΘΕΜΑ 4

4.1 Σε ένα από τα παρακάτω διαγράμματα απεικονίζεται η πιθανή μεταβολή της συγκέντρωσης των αντισωμάτων, σε συνάρτηση με το χρόνο, στο αίμα της Ασημίνας που μολύνεται για πρώτη φορά από ένα παθογόνο μικρόβιο.

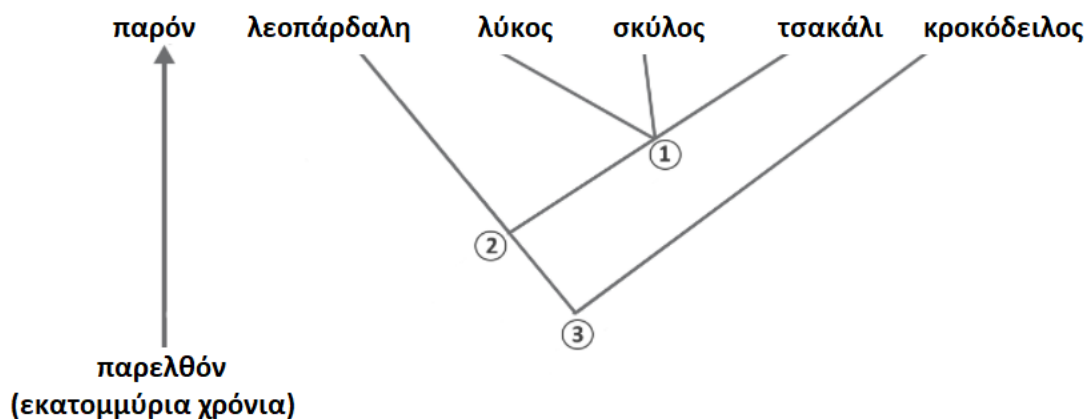


α. Να περιγράψετε τη δομή του μορίου του αντισώματος (μονάδες 4) και να αναφέρετε τα κύτταρα του ανοσοβιολογικού συστήματος που παράγουν και εκκρίνουν μεγάλες ποσότητες αντισωμάτων κατά την ανοσοβιολογική απόκριση (μονάδες 2).

β. Να εξηγήσετε σε ποιο από τα δύο διαγράμματα απεικονίζεται σωστά η συγκέντρωση των αντισωμάτων στο αίμα της Ασημίνας (μονάδες 6)

Μονάδες 12

4.2. Το παρακάτω φυλογενετικό δέντρο απεικονίζει τις εξελικτικές σχέσεις πέντε ειδών οργανισμών. Οι τέσσερις από τους οργανισμούς αυτούς (σκύλος, λύκος, τσακάλι και λεοπάρδαλη) ανήκουν στην κλάση των Θηλαστικών, ενώ ο κροκόδειλος στην κλάση των Ερπετών.



α. Να περιγράψετε τι απεικονίζει ένα φυλογενετικό δέντρο (μονάδες 2) και να εξηγήσετε από ποιες πηγές αντλούνται οι πληροφορίες για την κατασκευή του (μονάδες 4).

β. Να εξηγήσετε ποια από τα παραπάνω είδη οργανισμών ανήκουν στο ίδιο γένος (μονάδες 4) και να αναφέρετε ποιο από τα σημεία 1, 2, 3 του φυλογενετικού δέντρου αντιστοιχεί στον κοινό πρόγονο όλων αυτών των οργανισμών οι οποίοι κατατάσσονται στο ίδιο φύλο (μονάδες 3).

Μονάδες 13