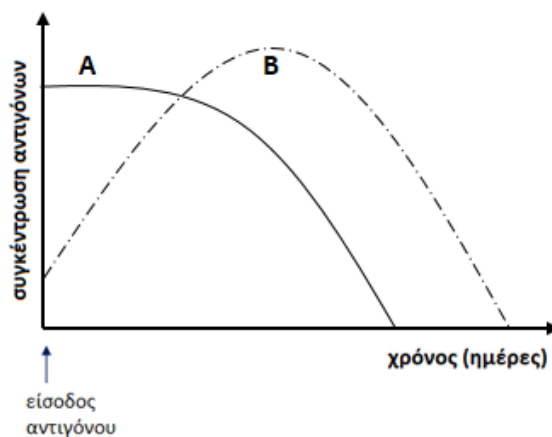


ΘΕΜΑ 4

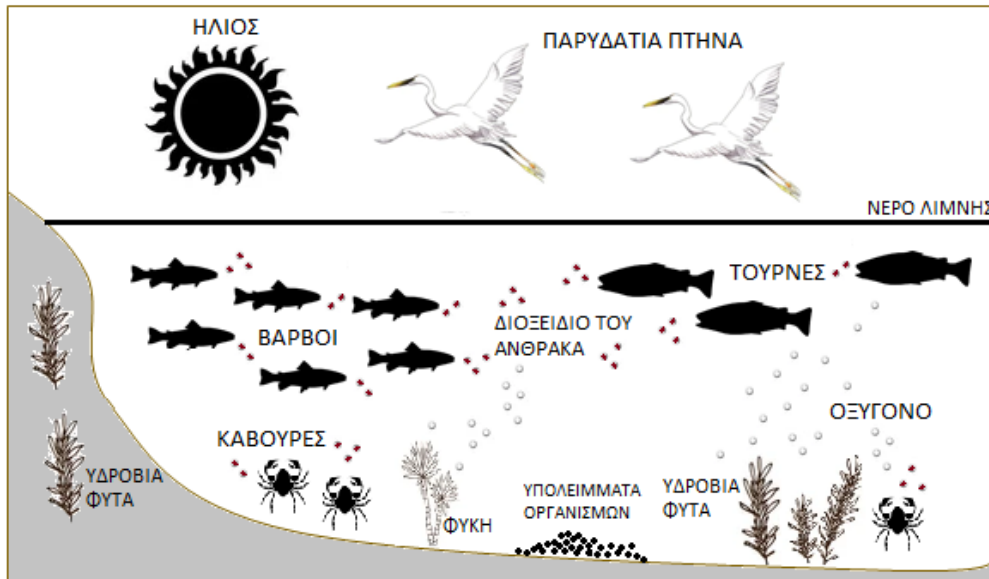
4.1 Η ηπατίτιδα Β προκαλείται από τον ιό HBV (Hepatitis B Virus) και αποτελεί σοβαρό πρόβλημα δημόσιας υγείας. Σε όλο τον κόσμο υπολογίζεται ότι περισσότερα από 2 δισεκατομμύρια άτομα έχουν μολυνθεί και περίπου 350 εκατομμύρια είναι χρόνιοι φορείς. Ο εμβολιασμός έναντι της ηπατίτιδας Β είναι ο μόνος αποτελεσματικός τρόπος για την πρόληψη της νόσου και των επιπλοκών της (κίρρωση του ήπατος, καρκίνος, ηπατική ανεπάρκεια). Στην γραφική παράσταση απεικονίζεται η είσοδος του αντιγόνου HBV σε δύο άτομα (Α και Β), την ίδια χρονική στιγμή, από τα οποία το ένα εμβολιάζεται για τον HBV και το άλλο μολύνεται με φυσικό τρόπο και για να θεραπευτεί λαμβάνει ειδική αγωγή.



- α. Να εξηγήσετε ποια καμπύλη θεωρείτε ότι αντιστοιχεί στο άτομο που εμβολιάζεται και ποια στο άτομο που μολύνεται με φυσικό τρόπο από τον ιό HBV (μονάδες 6).
- β. Όταν το άτομο μολύνθηκε με φυσικό τρόπο παρήγαγε ειδικές πρωτεΐνες για την αντιμετώπιση του ιού HBV. Να ονομάσετε τις συγκεκριμένες πρωτεΐνες (μονάδες 2) και να προσδιορίσετε τους μηχανισμούς άμυνας στους οποίους ανήκουν τόσο με βάση τη θέση τους στο ανθρώπινο σώμα (μονάδες 2) όσο και με βάση την εξειδίκευση της δράσης τους (μονάδες 2).

Μονάδες 12

4.2 Στο σχήμα απεικονίζονται ένα λιμναίο οικοσύστημα και μερικοί από τους οργανισμούς που φιλοξενούνται σε αυτό.



α. Να ονομάσετε τους διαφορετικούς πληθυσμούς που διακρίνετε στο οικοσύστημα (μονάδες 6).

β. Να εξηγήσετε αν το συγκεκριμένο οικοσύστημα είναι αυτότροφο ή ετερότροφο με δεδομένο ότι η λίμνη είναι αβαθής (μονάδες 2). Να αναφέρετε τους αβιοτικούς παράγοντες που απεικονίζονται στο συγκεκριμένο οικοσύστημα (μονάδες 5).

Μονάδες 13