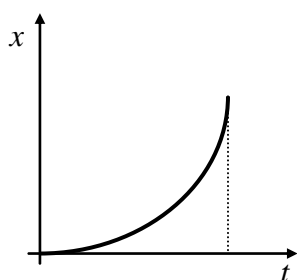


ΘΕΜΑ Β

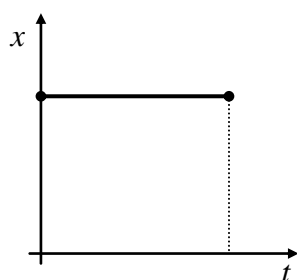
B1. Στα παρακάτω διαγράμματα παριστάνεται η θέση ενός κινητού που κινείται ευθύγραμμα σε συνάρτηση με τον χρόνο.

A) Να επιλέξετε την σωστή απάντηση.

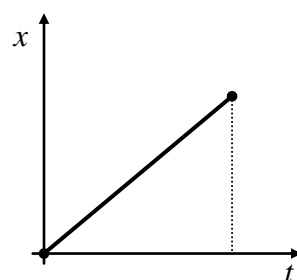
Από τα διαγράμματα αυτά εκείνο που αντιστοιχεί σε ευθύγραμμη ομαλά επιταχυνόμενη κίνηση χωρίς αρχική ταχύτητα και τη χρονική στιγμή $t_0 = 0$ s το κινητό βρίσκεται στη θέση $x_0 = 0$ m, είναι το διάγραμμα:



(α)



(β)



(γ)

Μονάδες 4

B) Να δικαιολογήσετε την επιλογή σας.

Μονάδες 8

B2. Ένα όχημα κινείται σε ευθύγραμμο οριζόντιο δρόμο με ταχύτητα μέτρου v_0 . Ο οδηγός του αντιλαμβανόμενος επικίνδυνη κατάσταση μπροστά του, εφαρμόζει απότομα τα φρένα και μπλοκάροντας τους τροχούς καταφέρνει να σταματήσει το όχημα μετά από μετατόπιση Δx .

A) Να επιλέξετε την σωστή απάντηση.

Αν το όχημα είχε αρχικά τη διπλάσια ταχύτητα και οι συνθήκες ήταν πανομοιότυπες, δηλαδή ο οδηγός ασκώντας τα φρένα προκαλεί δύναμη τριβής ακριβώς ίδιου μέτρου με αυτήν στην προηγούμενη περίπτωση, τότε το όχημα θα σταματούσε μετά από μετατόπιση:

(α) $2\Delta x$

(β) $4\Delta x$

(γ) $\sqrt{2} \Delta x$

Μονάδες 4

B) Να δικαιολογήσετε την επιλογή σας.

Μονάδες 9