

ΘΕΜΑ Β

B1. Το μέτρο της επιτάχυνσης της βαρύτητας στην επιφάνεια της Σελήνης, η οποία δεν έχει ατμόσφαιρα, είναι έξι φορές μικρότερο από αυτό στην επιφάνεια της Γης $\left(g_{\Sigma} = \frac{g_{\Gamma}}{6}\right)$.

A) Να επιλέξετε την σωστή απάντηση.

Αν η αντίσταση του αέρα στη Γη θεωρηθεί αμελητέα, τότε ο χρόνος πτώσης μίας μεταλλικής σφαίρας, που αφήνεται από ύψος 2,5 m, πάνω από την επιφάνεια της Γης και της Σελήνης αντίστοιχα, θα είναι:

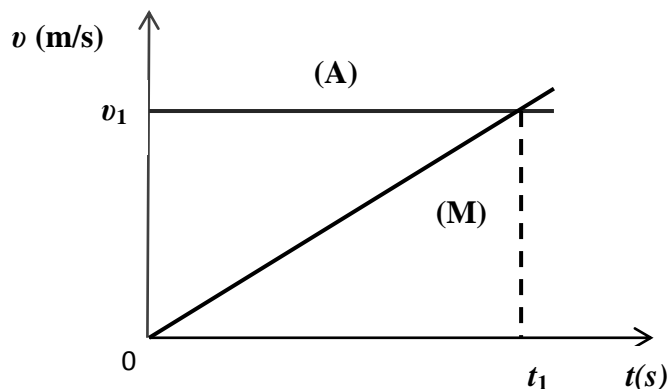
- α) μεγαλύτερος στη Γη
- β) ίδιος στη Γη και στη Σελήνη
- γ) μεγαλύτερος στη Σελήνη.

Μονάδες 4

B) Να δικαιολογήσετε την επιλογή σας.

Μονάδες 8

B2. Στο παρακάτω σχήμα φαίνεται η γραφική παράσταση ταχύτητας – χρόνου για ένα αυτοκίνητο (A) και μία μοτοσικλέτα (M) που κινούνται ευθύγραμμα.



A) Να επιλέξετε την σωστή απάντηση.

Στο χρονικό διάστημα $0 \text{ s} \rightarrow t_1$

- α) Το αυτοκίνητο διανύει μεγαλύτερο διάστημα από τη μοτοσικλέτα.
- β) Η μοτοσικλέτα διανύει μεγαλύτερο διάστημα από το αυτοκίνητο.
- γ) Η μοτοσικλέτα και το αυτοκίνητο διανύουν ίσα διαστήματα.

Μονάδες 4

B) Να δικαιολογήσετε την επιλογή σας

Μονάδες 9