

## ΣΥΓΚΡΙΣΗ ΜΟΡΙΩΝ ΜΑΘΗΤΩΝ 2ου ΓΕΛ ΠΥΛΑΙΑΣ ΓΙΑ ΤΑ ΕΤΗ 2016-2018

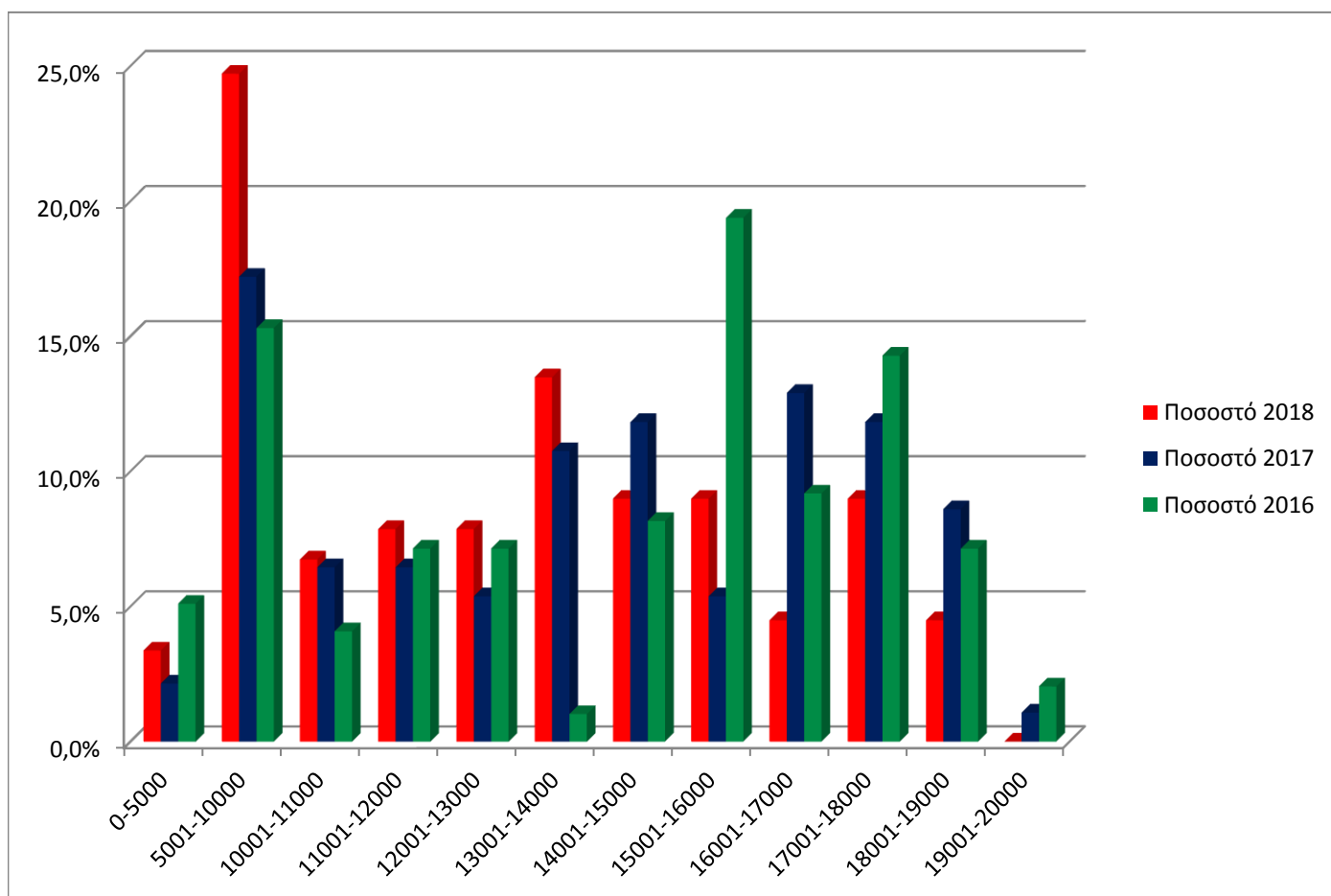
Μόρια	Αρ. Μαθ. 2018	Ποσοστό 2018	Αρ. Μαθ. 2017	Ποσοστό 2017	Αρ. Μαθ. 2016	Ποσοστό 2016
0-5000	3	3,4%	2	2,2%	5	5,1%
5001-10000	22	24,7%	16	17,2%	15	15,3%
10001-11000	6	6,7%	6	6,5%	4	4,1%
11001-12000	7	7,9%	6	6,5%	7	7,1%
12001-13000	7	7,9%	5	5,4%	7	7,1%
13001-14000	12	13,5%	10	10,8%	1	1,0%
14001-15000	8	9,0%	11	11,8%	8	8,2%
15001-16000	8	9,0%	5	5,4%	19	19,4%
16001-17000	4	4,5%	12	12,9%	9	9,2%
17001-18000	8	9,0%	11	11,8%	14	14,3%
18001-19000	4	4,5%	8	8,6%	7	7,1%
19001-20000	0	0,0%	1	1,1%	2	2,0%

ΣΥΝΟΛΟ ΜΑΘ.

89

93

98



Vertical line on the left side of the page.